



## LOCATIONS DE VACANCES JACQUET - ROYAN ATLANTIQUE

BIENVENUE DANS NOS  
APPARTEMENTS DE VACANCES À  
ROYAN

5 appartements de 2 à 6 personnes à Royan  
Atlantique

<https://location-jacquet-royan.fr>



Colette JACQUET

+33 6 71 53 09 20

- A** LE PARADOU - 6 pers : 90 Boulevard Garnier, Résidence Le Paradou 17200 ROYAN
- B** VALLIERES RDC - 4 pers : 20 avenue de Vallières 17200 ROYAN
- C** VALLIERES ETAGE - 4 pers : 20 avenue de Vallières 17200 ROYAN
- D** LA CHENAIE - 3 pers : 21 Avenue de la Chênaie, Résidence La Chênaie du Parc 17200 ROYAN
- E** NEPTUNE - 2 pers : 75 avenue du Docteur Charcot, Résidence Neptune 17200 ROYAN





## LE PARADOU - 6 pers

☆☆☆☆



Appartement



6

personnes  
(Maxi: 6 pers.)



2

chambres



85  
m<sup>2</sup>



Appartement (85 m<sup>2</sup>) avec balcon-terrasse - 1er étage - vue mer - face à la plage



## Pièces et équipements


<i>Chambres</i>	Chambre(s): 2 Lit(s): 3	dont lit(s) 1 pers.: 2 dont lit(s) 2 pers.: 1
<i>Salle de bains / Salle d'eau</i>	Sèche cheveux Salle(s) de bains (avec baignoire): 1	
<i>WC</i>	WC indépendants	
<i>Cuisine</i>	Cuisine Combiné congélation Four à micro ondes	Four Lave vaisselle
<i>Autres pièces</i>	Balcon Terrasse	Séjour
<i>Media</i>	Télévision Téléphone	Wifi
<i>Autres équipements</i>	Sèche linge privatif	Matériel de repassage
<i>Chauffage / AC</i>		
<i>Exterieur</i>	Salon de jardin	
<i>Divers</i>		

## Infos sur l'établissement

 *Communs*

 *Activités*

 *Réseaux*    Accès Internet

 *Stationnement*    Parking privé    Garage Privé

 *Services*    Location de draps et/ou de linge    Nettoyage / ménage

 *Extérieurs*

## A savoir : conditions de la location

*Arrivée* A partir de 16h

*Départ* Au plus tard 10h

*Langue(s)  
parlée(s)* Anglais Français

*Annulation/  
Prépaiement/  
Dépot de  
garantie* Dépôt de garantie : 600 €

*Moyens de  
paiement* Chèques bancaires et postaux Chèques Vacances  
Espèces

*Ménage* Ménage fin de séjour sur demande : 98€

*Draps et Linge  
de maison*

*Enfants et lits  
d'appoints*

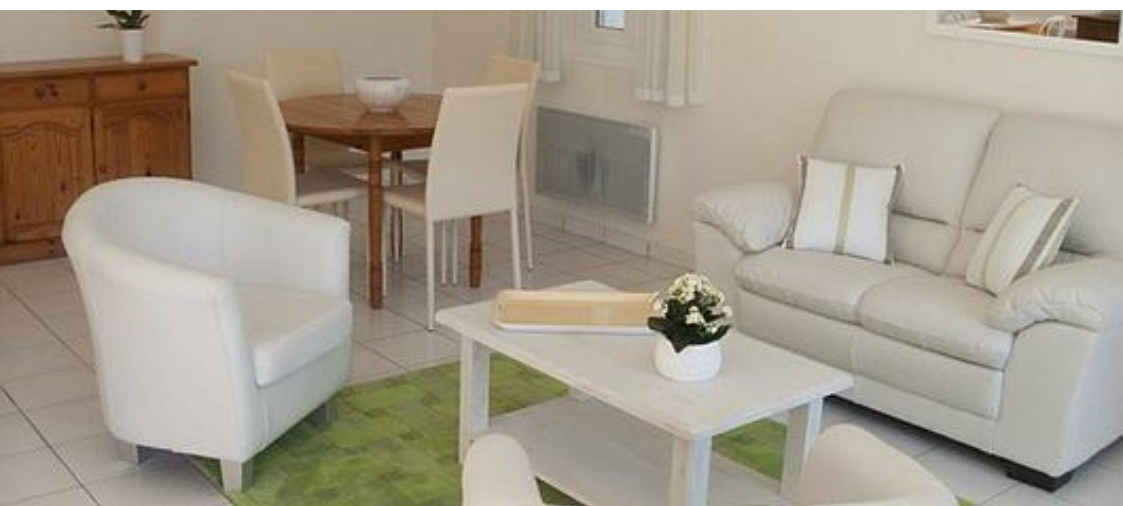
*Animaux  
domestiques* Les animaux ne sont pas admis.

## Tarifs (au 28/05/26)

LE PARADOU - 6 pers

Ces tarifs s'entendent charges comprises - Forfait option ménage 98€ - Taxe de séjour non incluse.

Tarifs en €:	Tarif 1 nuit en semaine (L, M, M, J, D)	Tarif 1 nuit en weekend (V ou S)	Tarif 2 nuits weekend (V+S)	Tarif 7 nuits semaine
du 01/01/2026 au 15/05/2026				785€
du 16/05/2026 au 26/06/2026				900€
du 27/06/2026 au 28/08/2026				1330€
du 29/08/2026 au 02/10/2026				900€
du 03/10/2026 au 31/12/2026				785€



## VALLIERES RDC - 4 pers



Appartement



4

personnes  
(Maxi: 4 pers.)



3

chambres



85

m<sup>2</sup>

Appartement (85 m<sup>2</sup>) avec terrasse et jardin privés - Rez-de-chaussée - 300 m de la plage



## Pièces et équipements

*Chambres* Chambre(s): 3  
Lit(s): 3  
dont lit(s) 1 pers.: 2  
dont lit(s) 2 pers.: 1

*Salle de bains / Salle d'eau* Sèche cheveux

*WC* WC indépendants

*Cuisine* Cuisine américaine  
Combiné congélation  
Four à micro ondes

Four  
Lave vaisselle

*Autres pièces* Séjour Terrasse

*Media* Télévision  
Téléphone Wifi

*Autres équipements* Sèche linge privatif Matériel de repassage

*Chauffage / AC* Chauffage

*Exterieur* Abri couvert Jardin privé  
Salon de jardin

*Divers*

## Infos sur l'établissement

 *Communs*

 *Activités*

 *Réseaux* Accès Internet

 *Stationnement* Parking privé

 *Services* Location de draps et/ou de linge Nettoyage / ménage

 *Extérieurs*

## A savoir : conditions de la location

*Arrivée* A partir de 16h

*Départ* Au plus tard 10h

*Langue(s)  
parlée(s)* Anglais Français

*Annulation/  
Prépaiement/  
Dépot de  
garantie* Dépôt de garantie: 600 €

*Moyens de  
paiement* Chèques bancaires et postaux Chèques Vacances  
Espèces

*Ménage* Ménage fin de séjour sur demande : 98€

*Draps et Linge  
de maison*

*Enfants et lits  
d'appoints*

*Animaux  
domestiques* Les animaux ne sont pas admis.

## Tarifs (au 28/05/26)

VALLIERES RDC - 4 pers

Ces tarifs s'entendent charges comprises - Forfait option ménage 98€ - Taxe de séjour non incluse.

Tarifs en €:	Tarif 1 nuit en semaine (L, M, M, J, D)	Tarif 1 nuit en weekend (V ou S)	Tarif 2 nuits weekend (V+S)	Tarif 7 nuits semaine
du 01/01/2026 au 15/05/2026				700€
du 16/05/2026 au 26/06/2026				800€
du 27/06/2026 au 28/08/2026				1140€
du 29/08/2026 au 02/10/2026				800€
du 03/10/2026 au 31/12/2026				700€



## VALLIERES ETAGE - 4 pers



Appartement



4

personnes  
(Maxi: 4 pers.)



2

chambres



72

m2



Appartement (72 m2) avec balcon, grande terrasse sans vis à vis - 1er étage - 300 m de la plage



## Pièces et équipements

<i>Chambres</i>	Chambre(s): 2 Lit(s): 3	dont lit(s) 1 pers.: 2 dont lit(s) 2 pers.: 1
<i>Salle de bains / Salle d'eau</i>	Sèche cheveux	
<i>WC</i>	WC indépendants	
<i>Cuisine</i>	Cuisine américaine Combiné congélation Four à micro ondes	Four Lave vaisselle
<i>Autres pièces</i>	Balcon	Terrasse
<i>Media</i>	Télévision Téléphone	Wifi
<i>Autres équipements</i>	Sèche linge privatif	Matériel de repassage
<i>Chauffage / AC</i>	Chauffage	
<i>Exterieur</i>	Jardin privé	Salon de jardin
<i>Divers</i>		

## Infos sur l'établissement

 *Communs*

 *Activités*

 *Réseaux*    Accès Internet

 *Stationnement*

 *Services*    Location de draps et/ou de linge    Nettoyage / ménage

 *Extérieurs*

## A savoir : conditions de la location

*Arrivée* A partir de 16h

*Départ* Au plus tard 10h

*Langue(s)  
parlée(s)* Anglais Français

*Annulation/  
Prépaiement/  
Dépot de  
garantie* Dépôt de garantie : 600 €

*Moyens de  
paiement* Chèques bancaires et postaux Chèques Vacances  
Espèces

*Ménage* Ménage fin de séjour sur demande : 98€

*Draps et Linge  
de maison*

*Enfants et lits  
d'appoints*

*Animaux  
domestiques* Les animaux ne sont pas admis.

## Tarifs (au 28/05/26)

VALLIERES ETAGE - 4 pers

Ces tarifs s'entendent charges comprises - Forfait option ménage 98€ - Taxe de séjour non incluse.

Tarifs en €:	Tarif 1 nuit en semaine (L, M, M, J, D)	Tarif 1 nuit en weekend (V ou S)	Tarif 2 nuits weekend (V+S)	Tarif 7 nuits semaine
du 01/01/2026 au 15/05/2026				690€
du 16/05/2026 au 26/06/2026				795€
du 27/06/2026 au 28/08/2026				1125€
du 29/08/2026 au 02/10/2026				795€
du 03/10/2026 au 31/12/2026				690€



## LA CHENAIE - 3 pers

☆☆☆



Appartement



3

personnes  
(Maxi: 3 pers.)



0

chambre



33

m<sup>2</sup>



Studio (33 m<sup>2</sup>) avec balcon - 1er étage - 500 m. de la plage



## Pièces et équipements


<i>Chambres</i>	Chambre(s): 0 Lit(s): 2	dont lit(s) 1 pers.: 1 dont lit(s) 2 pers.: 1
<i>Salle de bains / Salle d'eau</i>	Sèche cheveux Salle(s) de bains (avec baignoire): 1	
<i>WC</i>	WC indépendants	
<i>Cuisine</i>	Cuisine Combiné congélation Four à micro ondes	Four
<i>Autres pièces</i>	Balcon Terrasse	Séjour
<i>Media</i>	Télévision	Téléphone
<i>Autres équipements</i>	Sèche linge privatif	Matériel de repassage
<i>Chauffage / AC</i>		
<i>Exterieur</i>	Salon de jardin	
<i>Divers</i>		


## Infos sur l'établissement

 *Communs*

 *Activités*

 *Réseaux*

 *Stationnement* Parking privé

 *Services* Location de draps et/ou de linge Nettoyage / ménage

 *Extérieurs*

## A savoir : conditions de la location

*Arrivée* A partir de 16h

*Départ* Au plus tard 10h

*Langue(s)  
parlée(s)* Anglais Français

*Annulation/  
Prépaiement/  
Dépot de  
garantie* Dépôt de garantie : 400 €

*Moyens de  
paiement* Chèques bancaires et postaux Chèques Vacances  
Espèces

*Ménage* Ménage fin de séjour sur demande : 78€

*Draps et Linge  
de maison*

*Enfants et lits  
d'appoints*

*Animaux  
domestiques* Les animaux sont admis.

## Tarifs (au 28/05/26)

LA CHENAIE - 3 pers

Ces tarifs s'entendent charges comprises - Forfait option ménage 78€ - Option animal 50€/semaine - Taxe de séjour non incluse.

Tarifs en €:	Tarif 1 nuit en semaine (L, M, M, J, D)	Tarif 1 nuit en weekend (V ou S)	Tarif 2 nuits weekend (V+S)	Tarif 7 nuits semaine
du 01/01/2026 au 15/05/2026			210€	490€
du 16/05/2026 au 26/06/2026			250€	500€
du 27/06/2026 au 28/08/2026				680€
du 29/08/2026 au 02/10/2026			250€	500€
du 03/10/2026 au 31/12/2026			210€	490€



## NEPTUNE - 2 pers

☆☆☆



Appartement



2

personnes  
(Maxi: 2 pers.)



0

chambre



28

m<sup>2</sup>



Studio (28 m<sup>2</sup>) avec terrasse et jardin - rez-de-chaussée - 150 m. de la plage



## Pièces et équipements


<i>Chambres</i>	Chambre(s): 0 Lit(s): 1	dont lit(s) 1 pers.: 0 dont lit(s) 2 pers.: 1
<i>Salle de bains / Salle d'eau</i>	Sèche cheveux Salle(s) de bains (avec baignoire): 1	
<i>WC</i>	WC indépendants	
<i>Cuisine</i>	Kitchenette Congélateur Four à micro ondes	Four
<i>Autres pièces</i>	Terrasse	
<i>Media</i>	Télévision	Téléphone
<i>Autres équipements</i>	Sèche linge privatif	Matériel de repassage
<i>Chauffage / AC</i>	Chauffage	
<i>Exterieur</i>	Jardin privé	Salon de jardin
<i>Divers</i>		

## Infos sur l'établissement

 *Communs*

 *Activités*

 *Réseaux*

 *Stationnement* Parking privé

 *Services* Location de draps et/ou de linge Nettoyage / ménage

 *Extérieurs*

## A savoir : conditions de la location

*Arrivée* A partir de 16h

*Départ* Au plus tard 10h

*Langue(s)  
parlée(s)* Anglais Français

*Annulation/  
Prépaiement/  
Dépot de  
garantie* Dépôt de garantie : 400 €

*Moyens de  
paiement* Chèques bancaires et postaux Chèques Vacances  
Espèces

*Ménage* Ménage fin de séjour sur demande : 78€

*Draps et Linge  
de maison*

*Enfants et lits  
d'appoints*

*Animaux  
domestiques* Les animaux sont admis.

## Tarifs (au 28/05/26)

NEPTUNE - 2 pers

Ces tarifs s'entendent charges comprises - Forfait option ménage 78€ - Option animal 50€/semaine - Taxe de séjour non incluse.

Tarifs en €:	Tarif 1 nuit en semaine (L, M, M, J, D)	Tarif 1 nuit en weekend (V ou S)	Tarif 2 nuits weekend (V+S)	Tarif 7 nuits semaine
du 01/01/2026 au 15/05/2026			210€	490€
du 16/05/2026 au 26/06/2026			250€	500€
du 27/06/2026 au 28/08/2026				680€
du 29/08/2026 au 02/10/2026			250€	500€
du 03/10/2026 au 31/12/2026			210€	490€

# Mes recommandations

À faire sur place

Découvrir la destination

OFFICE DE TOURISME COMMUNAUTAIRE ROYAN ATLANTIQUE  
[WWW.ROYANATLANTIQUE.FR](http://WWW.ROYANATLANTIQUE.FR)



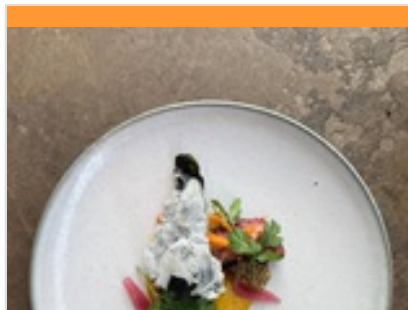
## Café du Parc

☎ 05 46 05 70 02  
14 avenue Émile Zola

0.1 km  
📍 Royan



Restaurant, bar à huîtres, cuisine traditionnelle, à 100 mètres de la plage de la Grande Conche, dans le quartier du Parc près du marché. Ambiance décontractée dans un cadre sympathique : intérieur comme extérieur avec la terrasse intimiste.



## Rôti Rôti

☎ 09 87 49 42 03  
95 avenue des Semis

0.2 km  
📍 Royan



Rôtisserie, sandwichs, vins nature, good food à la cool. Sur place ou à emporter. On goûter local, généreux, sans chichi.



## Perle d'iode

☎ 05 46 05 02 35  
2 rue Étoile de la mer  
📄 <https://perle-diode-royan.eatbu.com/>

0.7 km  
📍 Royan



Face à la plage de la Grande Conche, Perle d'iode propose une cuisine de saison aux assiettes colorées. Poissons de la criée, viandes de qualité et produits locaux se savorent en salle ou sur la petite terrasse, avec vue sur l'océan.



## Bar à Couscous

☎ 05 46 23 31 63  
3 place Docteur Gantier

0.8 km  
📍 Royan



À Royan, Le Bar à Couscous propose couscous, tajines et pâtisseries orientales, à déguster sur place ou à emporter. Une cuisine familiale marocaine, généreuse et parfumée, pour une pause gourmande aux saveurs d'ailleurs.



## Cave 1950

☎ 05 46 05 92 35  
2 avenue de la Grande Conche  
📄 <https://www.cave1950.fr/>

0.8 km  
📍 Royan



À Royan, La Cave 1950 réunit cave, épicerie fine et table gourmande dans un décor rétro chic. Le chef Alexandre Chaignaud propose une cuisine de saison, fraîche et généreuse, à savourer en salle ou en terrasse.

# Mes recommandations (suite)

À faire sur place

Découvrir la destination

OFFICE DE TOURISME COMMUNAUTAIRE ROYAN ATLANTIQUE  
[WWW.ROYANATLANTIQUE.FR](http://WWW.ROYANATLANTIQUE.FR)



## Boon Saveurs Thaï Royan

☎ 09 73 51 22 12

40 boulevard de Lattre de Tassigny

1.0 km  
📍 Royan



Cuisine Thaïlandaise, plat végétarien aux choix.



## L'Avocette

☎ 05 46 02 15 30

100 boulevard de Lattre de Tassigny

🌐 <https://www.lavocette.com>

1.0 km  
📍 Royan



Découvrir une cuisine traditionnelle, soignée et créative, préparée à partir de produits frais et de saison. Profiter d'un moment gourmand dans une salle élégante ou sur la terrasse.



## Le Petit Bouchon

☎ 05 46 22 08 82

8 Quai Amiral Meyer

🌐 <https://www.petit-bouchon-royan.com/>

1.2 km  
📍 Royan



Face au port de plaisance de Royan, Le Petit Bouchon propose une cuisine de saison portée par Antoine Pieuchot et son équipe. Dans un esprit sixties, on savoure des produits simples sublimés par une créativité conviviale.



## Rafales Royan

☎ 05 46 08 91 25

122 bis rue Gambetta

1.3 km  
📍 Royan



Rafales est à la fois restaurant, salon de thé et café. On y savoure une cuisine de marché le midi, une belle sélection de vins nature à déguster à table. Petite épicerie soigneusement choisie. Adresse distinguée Bib Gourmand Michelin.



## Le Cardinal des Mers - Le Cardi Café

☎ 05 46 05 15 66

25 boulevard de la Corniche Corniche de Vallières

🌐 <https://www.cardinaldesmers.fr/>

1.8 km  
📍 Saint-Georges-de-Didonne



Face à l'estuaire de la Gironde et à la baie de Royan, Le Cardinal des Mers offre un cadre remarquable pour savourer grillades au feu de bois et spécialités de la mer, en salle ou sur une terrasse surplombant l'océan.

# Mes recommandations (suite)



## Le Chay

☎ 05 46 06 21 07

1 plage du Chay Avenue conche du Chay

🌐 <http://lechay.com/carte-menus/>

## O Grain de Sel

☎ 05 46 06 43 76

55 rue de la République

## Le Spagho Da Alessandro

☎ 05 46 06 24 24

7 rue Autrusseau

🌐 <http://spagho-saint-georges-de-didonne.com/>

## Le 7367

☎ 05 46 85 83 49

141 boulevard de la Côte de Beauté

🌐 <https://le-7367-le-sens.com/>

2.1 km  
📍 Royan



Posé sur la plage, Le Chay propose une cuisine créative à base de produits frais et de saison. Poissons, fruits de mer, homard et viandes grillées composent une carte à savourer face à l'océan.

2.2 km  
📍 Saint-Georges-de-Didonne



À Saint-Georges-de-Didonne, O Grain de Sel propose une cuisine de saison axée sur les produits de la mer, élaborée par un chef Maître Restaurateur, à deux pas de la plage.

2.2 km  
📍 Saint-Georges-de-Didonne



À Saint-Georges-de-Didonne, Spagho Da Alessandro propose une cuisine italienne authentique dans un cadre moderne, avec patio privatif aux beaux jours. Cave à vins en pierre et épicerie fine complètent l'expérience gourmande.

4.5 km  
📍 Vaux-sur-Mer



On découvre le 7367, idéalement situé pour visiter la Côte de Beauté et profiter d'une halte gourmande à quelques pas de la Conche de Pontailac et du casino. On savoure une carte qui évolue au fil des saisons, fidèle à la gastronomie française.

# Mes recommandations (suite)

À faire sur place

Découvrir la destination

OFFICE DE TOURISME COMMUNAUTAIRE ROYAN ATLANTIQUE  
[WWW.ROYANATLANTIQUE.FR](http://WWW.ROYANATLANTIQUE.FR)



## L'Arrosoir

☎ 05 46 02 12 41

73 avenue de Pontailiac Plage de Nauzan

🌐 <https://www.restaurant-l-arrosoir.net/>

5.4 km

📍 Saint-Palais-sur-Mer



Plage de Nauzan, L'Arrosoir propose une cuisine bistrannique élégante, inspirée des produits de saison et des producteurs locaux. Une table chic et décontractée, idéale pour savourer l'océan autour de belles assiettes et d'accords mets-vins soignés.



## La Terrasse

☎ 05 46 23 25 94

24 place de l'Océan

6.2 km

📍 Saint-Palais-sur-Mer



À deux pas de la plage et du centre-ville, on s'installe à La Terrasse dans un cadre convivial et chaleureux. On retrouve une équipe souriante et une ambiance simple et agréable.



## Bistro Damio

☎ 05 46 23 10 32

1 place de l'Océan

🌐 <https://bistrodamio.fr/>

6.2 km

📍 Saint-Palais-sur-Mer



Plage du Bureau, Bistro Damio invite à une parenthèse gourmande face à l'océan. Dans une atmosphère chaleureuse, on découvre une cuisine authentique inspirée des saveurs marines. Adresse idéale pour un déjeuner ensoleillé ou un dîner au coucher du soleil.



## Restaurant du Golf de Royan

☎ 05 46 23 40 80

7 avenue de La Palmyre Maine Gaudin

🌐 <https://restaurant-du-golf-de-royan.ea>

8.0 km

📍 Saint-Palais-sur-Mer



À Saint-Palais-sur-Mer, Le Restaurant du Golf de Royan offre une vue panoramique sur les greens et le trou n°18, dans un cadre boisé de pins, avec une cuisine mêlant esprit gastronomique et brasserie, à savourer en terrasse ou en salle.



## Seudre Océan Express

☎ 05 46 05 37 64

3 Chemin Vert

🌐 <https://seudre-ocean-express.fr>

8.4 km

📍 Saujon



Monter à bord du Seudre Océan Express pour un voyage gourmand entre terre et mer. Le Train des Mouettes s'ouvre à la gastronomie et met en lumière les saveurs régionales à travers une expérience culinaire unique.



## Bistrot du Port

☎ 05 46 02 78 58  
68 avenue du Port

9.0 km  
📍 Meschers-sur-Gironde



Sur le port de Meschers, le Bistrot du Port est un bistrot maritime et bar à huîtres à l'ambiance familiale. Fruits de mer, poissons et grillades se dégustent en salle ou en terrasse, toujours accueillis avec le sourire.



## Roselières

☎ 05 46 06 92 35  
2 place Richelieu

🌐 <https://www.restaurant-roselieres.com>

9.6 km  
📍 Saujon



Restaurant gastronomique à Saujon mêlant créativité et inspiration végétale. Le chef sublime les produits locaux en menus en 3, 5 ou 7 services, accompagnés d'une carte de vins vivants riche et engagée.



## Cabane ostréicole Le Q Salé

☎ 06 63 91 27 63  
Port de Chaillevette

13.6 km  
📍 Chaillevette



Au cœur du marais de Chaillevette, face à la Seudre, Le Q Salé propose dégustations d'huîtres et produits de la mer dans une cabane ostréicole, au plus près de l'exploitation familiale, pour une pause gourmande en pleine nature.



## Le Presbytère

☎ 05 46 96 76 44  
30 route de l'Estuaire Le Bourg

🌐 <https://www.restaurantlepresbytere.co>

18.5 km  
📍 Épargnes



Au Presbytère, on savoure une cuisine bourgeoise, fraîche et locale, dans un cadre généreux au cœur d'Épargnes. On déguste des apéritifs maison aux accents charentais. On profite d'une ambiance chaleureuse pour un moment gourmand et authentique.



## Golf de Royan

☎ 05 46 23 16 24

7 avenue de La Palmyre Maine  
Gaudin

🌐 <https://www.golferoyan.com/>

8.0 km  
📍 Saint-Palais-sur-Mer



Dessiné au cœur de la Forêt de la Coubre, ce remarquable parcours de dix-huit trous se déploie au milieu des pins, épousant des dunes naturelles.

# Mes recommandations (suite)

À faire sur place

Découvrir la destination

OFFICE DE TOURISME COMMUNAUTAIRE ROYAN ATLANTIQUE  
[WWW.ROYANATLANTIQUE.FR](http://WWW.ROYANATLANTIQUE.FR)



## Point de vue - La Corniche

☎ 05 46 08 21 00

Boulevard de la Corniche

🌐 <https://www.royanatlantique.fr/5-points>

1.5 km

📍 Saint-Georges-de-Didonne



Depuis la corniche de Saint-Georges-de-Didonne, profitez d'une vue imprenable sur l'île aux Mouettes, les plages de Vallières et de la Grande Conche ainsi que sur l'Église Notre-Dame de Royan.



## Point de vue - La Pointe du Chay

☎ 05 46 08 21 00

Allée des Rochers

🌐 <https://www.royanatlantique.fr/5-points>

2.1 km

📍 Royan



Point de vue sur la plage du Chay.



## Domaine de Suzac - Le Parc de l'Estuaire, un site des Échappées Nature

☎ 05 46 23 77 77

47 avenue Paul Roulet

🌐 <https://www.leparcdelestuaire.com/>  
4.8 km

📍 Saint-Georges-de-Didonne



Dans un cadre unique à Saint-Georges-de-Didonne, le Domaine de Suzac, site du réseau des Échappées Nature du Département de la Charente-Maritime, fait face à l'embouchure de l'estuaire de la Gironde...



## Point de vue - La Pointe de Suzac

☎ 05 46 08 21 00

Chemin du Fort de Suzac

🌐 <https://www.royanatlantique.fr/5-points>

4.8 km

📍 Saint-Georges-de-Didonne



Depuis la pointe de Suzac, profitez sur votre droite d'une vue sur la grande plage de Saint-Georges-de-Didonne et le Phare de Vallières et, sur votre gauche, sur la plage de Suzac et la côte Michelaise.



## Le Sentier des Douaniers

☎ 05 46 23 53 00

La Corniche

🌐 <https://www.stpalaissummer.fr/mes-loisirs>

5.2 km

📍 Vaux-sur-Mer



De la corniche nord de Pontailac à la plage de Nauzan, la ville de Vaux-sur-Mer est bordée par un chemin littoral de 3,5 km, appelé le Sentier des Douaniers.



## Le Sentier des Douaniers

☎ 05 46 23 22 58

Chemin de la Corniche

🌐 <https://www.stpalaisurmer.fr/mes-loisirs>

6.4 km

📍 Saint-Palais-sur-Mer



Parcourant naturellement la côte, ce chemin piétonnier relie les plages entre elles, de Nauzan au Centre Ville, du Bureau des Douanes au Platin et jusqu'à la Grande Côte.



## Point de vue - Le Pont du Diable

☎ 05 46 08 21 00

La Corniche des Pierrières

🌐 <https://www.royanatlantique.fr/5-points>

6.9 km

📍 Saint-Palais-sur-Mer



Depuis la plage du Platin, profitez d'un point de vue sur le rocher légendaire "le Pont du Diable" qui vous conduit sur les Pierrières, masse de rochers surmontée de carrelets, et le Phare de Terre Nègre sur votre droite.



## Les Rochers Légendaires

☎ 05 46 23 22 58

Plage du Platin

6.9 km

📍 Saint-Palais-sur-Mer



Sur la plage du Platin : la Roche au Moine, rocher isolé dans la mer.. La légende dit qu'autrefois un moine y méditait toute la journée.



## Point de vue - Notre Roche

☎ 05 46 08 21 00

Le boulevard de la Corniche

🌐 <https://www.royanatlantique.fr/5-points>

7.9 km

📍 Meschers-sur-Gironde



Depuis Notre Roche, profitez d'un point de vue sur la Conche de Cadet en contrebas et les falaises calcaires.



## Point de vue - Le Puits de l'Auture

☎ 05 46 08 21 00

Avenue de la Grande Côte

🌐 <https://www.royanatlantique.fr/5-points>

8.1 km

📍 Saint-Palais-sur-Mer



Après la plage du Concié et ses carrelets, profitez d'un point de vue sur la côte rocheuse et ce fameux trou creusé dans la roche, le Puits de l'Auture, où les vagues s'engouffrent.

# Mes recommandations (suite)

À faire sur place

Découvrir la destination

OFFICE DE TOURISME COMMUNAUTAIRE ROYAN ATLANTIQUE  
[WWW.ROYANATLANTIQUE.FR](http://WWW.ROYANATLANTIQUE.FR)



## Point de vue - Le Port de Ribérou

05 46 08 21 00  
Port de Ribérou

<https://www.royanatlantique.fr/5-points-d>

8.9 km  
Saujon

L

Le Port de Ribérou est un port de pêche et de plaisance situé au fond de l'estuaire de la Seudre, à Saujon. C'est l'un des deux ports de la ville avec celui du Breuil, un peu en aval.



## Point de vue - La Pointe de Meschers

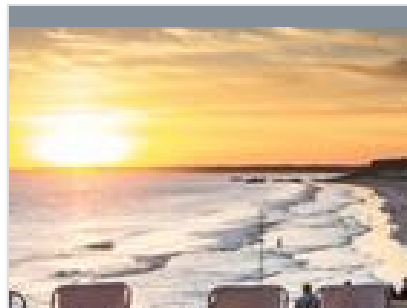
05 46 08 21 00  
Boulevard de la Falaise

<https://www.royanatlantique.fr/5-points-d>

9.2 km  
Meschers-sur-Gironde

M

Près du port, profitez d'une vue sur Talmont-sur-Gironde et son église romane.



## Point de vue - La Grande Côte

05 46 08 21 00  
Avenue de la Grande Côte

<https://www.royanatlantique.fr/5-points-d>

9.2 km  
Saint-Palais-sur-Mer

N

Depuis le parking de la Grande Côte, profitez d'un point de vue sur la longue plage de la Grande Côte, ses blockhaus et au large sur le Phare de Cordouan.



## Point de vue - La Pointe de L'Éguille

05 46 08 21 00  
Le Chenal du Liman

<https://www.royanatlantique.fr/5-points-d>

10.6 km  
L'Éguille

P

Depuis la Pointe de L'Éguille, on profite d'un magnifique point de vue panoramique sur les claires du bassin ostréicole et sur les petits villages qui le bordent.



## Point de vue - Le Port de Mornac-sur-Seudre

05 46 08 21 00  
Les Chemins de la Seudre

<https://www.royanatlantique.fr/5-points-d>

11.0 km  
Mornac-sur-Seudre

Q

Depuis le Port de Mornac-sur-Seudre, profitez d'une vue sur le chenal de l'Estuaire de la Seudre et les cabanes ostréicoles.



## Centre d'Interprétation de l'Architecture et du Patrimoine de Royan (CIAP)

☎ 05 46 39 58 36

Avenue des Congrès Le Palais

1.4 km  
📍 Royan



Situé en rez-de-mer au Palais de Royan, le Centre d'Interprétation de l'Architecture et du Patrimoine vous accueille toute l'année pour vous faire découvrir l'histoire de la ville de Royan.



## Église Notre-Dame de Royan

☎ 05 46 38 33 03

1 avenue des Congrès

1.5 km  
📍 Royan



Cette église a été construite de 1955 à 1958 par l'architecte Guillaume Gillet, Grand Prix de Rome. Réalisée en béton armé brut de décoffrage, elle s'inscrit pleinement dans le mouvement de renouveau de l'art sacré des années d'après-guerre.



## Marché Central de Royan

☎ 06 58 48 78 24

Boulevard Briand

1.6 km  
📍 Royan



Cette structure avant-gardiste a été inventée en 1955 par les architectes Louis Simon et André Morisseau, assistés par l'ingénieur Bernard Laffaille et son successeur, René Sarger.



## Royan, Ville d'Art et d'Histoire

☎ 05 46 08 21 00

1 rue du Printemps Mairie de Royan

📄 <https://ville-royan.fr/ville-d-art-d-histoire>

1.8 km  
📍 Royan



Profitez de l'Atlantique et posez vos valises à Royan, LA station balnéaire de Charente-Maritime. Toute l'année la ville vous séduit par son architecture fifties, ses quartiers Belle Époque, son port de plaisance, son marché et ses plages de sable fin.



## Phare de Vallières

☎ 05 46 05 07 27

96 rue du Port

📄 <https://www.saintgeorgesdedidonne.fr>

2.3 km  
📍 Saint-Georges-de-Didonne



Monument Historique incontournable de Saint-Georges de Didonne, le Phare de Vallières vous offrira une vue panoramique inoubliable sur les conches avoisinantes et l'horizon océanique.

# Mes recommandations (suite)

À faire sur place

Découvrir la destination

OFFICE DE TOURISME COMMUNAUTAIRE ROYAN ATLANTIQUE  
[WWW.ROYANATLANTIQUE.FR](http://WWW.ROYANATLANTIQUE.FR)



## Musée de Royan

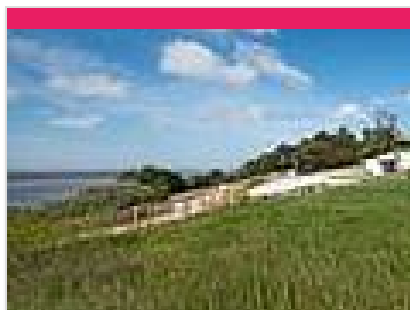
☎ 05 46 38 85 96  
31 avenue de Paris

📄 <https://ville-royan.fr/musee>

2.7 km  
📍 Royan



Le Musée de Royan est installé dans l'ancien marché de Pontailac au cœur d'un quartier historique de Royan. Ses collections sont présentées selon un parcours permettant la découverte du riche passé de la ville de Royan.



## Maison des Douanes

☎ 05 46 39 64 95  
46 rue de l'Océan

📄 <https://www.agglo-royan.fr/maison-des>

6.4 km  
📍 Saint-Palais-sur-Mer



La Maison des Douanes vous invite à l'évasion au cœur d'un site exceptionnel à Saint Palais-sur-Mer. La Communauté d'Agglomération Royan Atlantique a souhaité dédier ce lieu à la création artistique et à la contemplation du littoral.



## Village de Mornac-sur-Seudre

☎ 05 46 08 21 00  
20 rue des Halles

📄 <https://www.les-plus-beaux-villages-de>

10.2 km  
📍 Mornac-sur-Seudre



Situé en bord de Seudre, cet ancien port de pêche et de commerce a conservé tout son caractère. Vous tomberez sous le charme : halles médiévales, église romane, maisons traditionnelles peintes en blanc et cabanes multicolores.



## Église Sainte-Radegonde

☎ 05 46 90 43 87

Rue de l'Église Promontoire de  
Talmont-sur-Gironde

📄 <http://www.talmont-sur-gironde.fr>

12.4 km  
📍 Talmont-sur-Gironde



L'église Sainte-Radegonde est une église paroissiale catholique située à Talmont-sur-Gironde. Édifiée sur une falaise surplombant l'Estuaire de la Gironde, cette église est parfois considérée comme l'archétype du style roman saintongeais.



## Village de Talmont-sur-Gironde

☎ 05 46 08 21 00  
Place de la Priauté

📄 <https://www.les-plus-beaux-villages-de>

12.5 km  
📍 Talmont-sur-Gironde



Niché sur son promontoire, Talmont-sur-Gironde se dresse face à la mer. Partez à la découverte de cette cité fortifiée classée parmi " Les Plus Beaux Villages de France" et "Village de pierres et d'eau".



## Phare de Cordouan

Estuaire de la Gironde

<https://www.phare-de-cordouan.fr/>

12.7 km  
Royan

L

Situé en pleine mer, habité à l'année par des gardiens et ouvert à la visite, le Phare de Cordouan est un joyau d'architecture conçu à la gloire des rois de France.



## Musée et Site Gallo-Romains du Fâ

05 46 90 43 66

25 route du Fâ

<https://www.fa-barzan.com/>

14.0 km  
Barzan

M

Surplombant l'estuaire de la Gironde, à quelques km de Talmont, le site archéologique du Fâ à Barzan, en Charente-Maritime, dévoile peu à peu les restes d'une ville prospère ayant joué un rôle économique de premier plan à l'époque gallo-romaine.



## Abbaye de Sablonceaux

05 46 94 41 62

Route de l'Abbaye

<https://sablonceaux.chemin-neuf.fr/>

15.4 km  
Sablonceaux

N

Fondée en 1136, l'abbaye incarne six siècles de vie spirituelle et d'histoire. Marquée par les épreuves et les renaissances, elle déploie aujourd'hui un remarquable ensemble architectural du XII<sup>e</sup> au XVIII<sup>e</sup> siècle, dominé par un clocher emblématique.



## Escale Fermière

05 46 02 82 40

66 rue François Arago

2.3 km  
Royan

1

Le magasin Escale fermière est un magasin de producteurs locaux, une association de 48 producteurs fermiers du territoire. Ils vous accueilleront pour vous présenter leurs produits de qualité issus de leur savoir-faire en Bio ou en agriculture raisonnée.



## Brasserie Georgette

09 84 30 20 11

6 rue Ampère

<https://www.brasseriegeorgette.com/>

3.5 km  
Saint-Georges-de-Didonne

2

La brasserie artisanale Georgette produit des bières locales de qualité, accompagnée d'un bar et d'une boutique directement sur le site de fabrication.

# Mes recommandations (suite)



## EARL Papin-Moufflet - Ostréiculteur

☎ 06 84 50 61 07  
RD 733, Prise du Grand Jas

## Les Hauts de Talmont

☎ 06 61 67 17 17  
12 avenue de l'estuaire Lieu-dit "Le  
Caillaud"  
🌐 <https://www.leshautsdetalmont.com/>

## Domaine et Distillerie Brillouet

☎ 06 75 55 31 06  
9 chemin de Chez Pureau

## Domaine de la Chauvillière

☎ 05 46 94 44 40  
Chemin de la Chauvillière  
🌐 <https://www.domainedelachauvilliere.co>

11.2 km  
📍 Le Gua

🍷 3

Venez déguster des Huîtres Marennes  
d'Oléron Chez Lydia et Pascal à L'Éguille-  
sur-Seudre. Dégustation et vente au détail.

12.9 km  
📍 Talmont-sur-Gironde

🍷 4

Les Hauts de Talmont est un domaine  
viticole créé en 2003 par trois associés. Le  
vignoble s'étend sur 11 ha de vignes  
plantées en cépages blancs colombar et  
folle blanche et pour les rouges en merlot et  
balzac noir sur la falaise de Talmont-sur-  
Gironde.

14.7 km  
📍 Saint-Romain-de-Benet

🍷 5

Datant du 1er siècle, la mystérieuse et rare  
Tour gallo-romaine de Pirelonge, du haut de  
ses 25 m, continue de veiller sur les vignes  
et les coteaux du Domaine et le paisible  
village familial des 17 et 18e siècles de la  
Distillerie Brillouet.

16.3 km  
📍 Sablonceaux

🍷 6

Riches de nos 40 ans d'expériences, nous  
vous proposons des vins, Pineaux et  
Cognac authentiques. Faites donc un  
détour pour venir nous rencontrer et  
déguster nos produits faits avec passion !



# Mes recommandations (suite)

À faire sur place

Découvrir la destination

OFFICE DE TOURISME COMMUNAUTAIRE ROYAN ATLANTIQUE  
[WWW.ROYANATLANTIQUE.FR](http://WWW.ROYANATLANTIQUE.FR)



## Domaine des Claires

☎ 05 46 47 31 87

2 rue des Tonnelles

🌐 <https://www.domainedesclaires.fr/>

17.5 km  
📍 Arvert



Propriété viticole familiale, conduite en Agriculture Biologique, située au cœur de la Presqu'île d'Arvert : Cognac, Pineau, vins rouges, rosés, blancs et jus de fruits.



## Domaine Côtes de l'Estuaire

☎ 06 82 89 07 97

2 rue des Alluçons

🌐 <https://www.cotesdelestuaire.com/>

17.8 km  
📍 Épargnes



Le Domaine Côtes de l'Estuaire produit l'unique Viognier de la région dur des coteaux calcaire de l'Estuaire de la Gironde.



## Domaine La Prenellerie

☎ 06 08 33 00 80

1 Domaine La Prenellerie

🌐 <https://domaine-la-prenellerie.fr/>

18.0 km  
📍 Épargnes



Les sols calcaires des côteaux de la Gironde et leur exposition sud-ouest apportent du fruit et de l'intensité à nos vins et Pineaux.



## Domaine Ponceau de Haut - Famille Benassy

☎ 05 46 90 73 63

1 Ponceau de Haut

🌐 <https://www.vin-benassy.fr/>

19.4 km  
📍 Épargnes



Domaine familial et Vignerons Indépendants passionnés, producteurs de Vins IGP Charentais. Vente directe, dégustation et œnotourisme.



## Maison Cochain & Fils

☎ 05 46 90 46 20

110 route du Pineau

🌐 <http://maison-cochain.com>

19.8 km  
📍 Chenac-Saint-Seurin-d'Uzet



Depuis plusieurs générations, la Maison Cochain exploite à Chenac-Saint-Seurin-d'Uzet une propriété située sur les coteaux qui bordent la Gironde.

# Mes recommandations (suite)

À faire sur place

Découvrir la destination

OFFICE DE TOURISME COMMUNAUTAIRE ROYAN ATLANTIQUE  
[WWW.ROYANATLANTIQUE.FR](http://WWW.ROYANATLANTIQUE.FR)



## Le Champ des Vignes - Famille Moisson

☎ 06 69 39 53 76

58 chemin des Cormes

🌐 <https://www.pineau-lechampdesvignes.com>

20.9 km

📍 Chenac-Saint-Seurin-d'Uzet **I** **N**

Le Champ des Vignes, domaine viticole de la famille Moisson, produit Pineau des Charentes et Cognac sur le bord de l'estuaire de la Gironde. Venez découvrir notre domaine, nos produits et nos savoir-faire viticoles.



## Huîtres Geay

☎ 05 46 36 28 29

Rue des Brunettes

🌐 <https://www.huitres-geay.fr/>

21.0 km

📍 La Tremblade **I** **P**

Les Huîtres Geay incarnent cinq générations de tradition familiale à La Tremblade, entre Marennes et l'Île d'Oléron.



## Domaine des Princes

☎ 06 72 07 47 48

2 route du Petit Village 2 Le Rigaleau

🌐 <https://domaine-des-princes.com/index.php>

22.8 km

📍 Mortagne-sur-Gironde **I** **Q**

Sur les coteaux de l'Estuaire de la Gironde, le Domaine des Princes vit sa passion pour la vigne. Lilian et Cécile vous accueilleront en toute convivialité pour découvrir et déguster les fruits de leur passion.



## Domaine Imbert

☎ 06 84 62 99 05

1 Domaine Imbert Route de Font

Pâques

🌐 <https://domaine-imbert.fr/>

23.0 km

📍 Mortagne-sur-Gironde **I** **R**

Plus de 200 ans que le Domaine Imbert existe. Notre Domaine est construit sur les hauteurs mortagnoises. Il est destiné à la viticulture et forme « La mer des vignes ». Il se situe au nord du bourg de Mortagne-sur-Gironde, au bord de la route verte.

# Mes recommandations (suite)

À faire sur place

Découvrir la destination

OFFICE DE TOURISME COMMUNAUTAIRE ROYAN ATLANTIQUE  
[WWW.ROYANATLANTIQUE.FR](http://WWW.ROYANATLANTIQUE.FR)



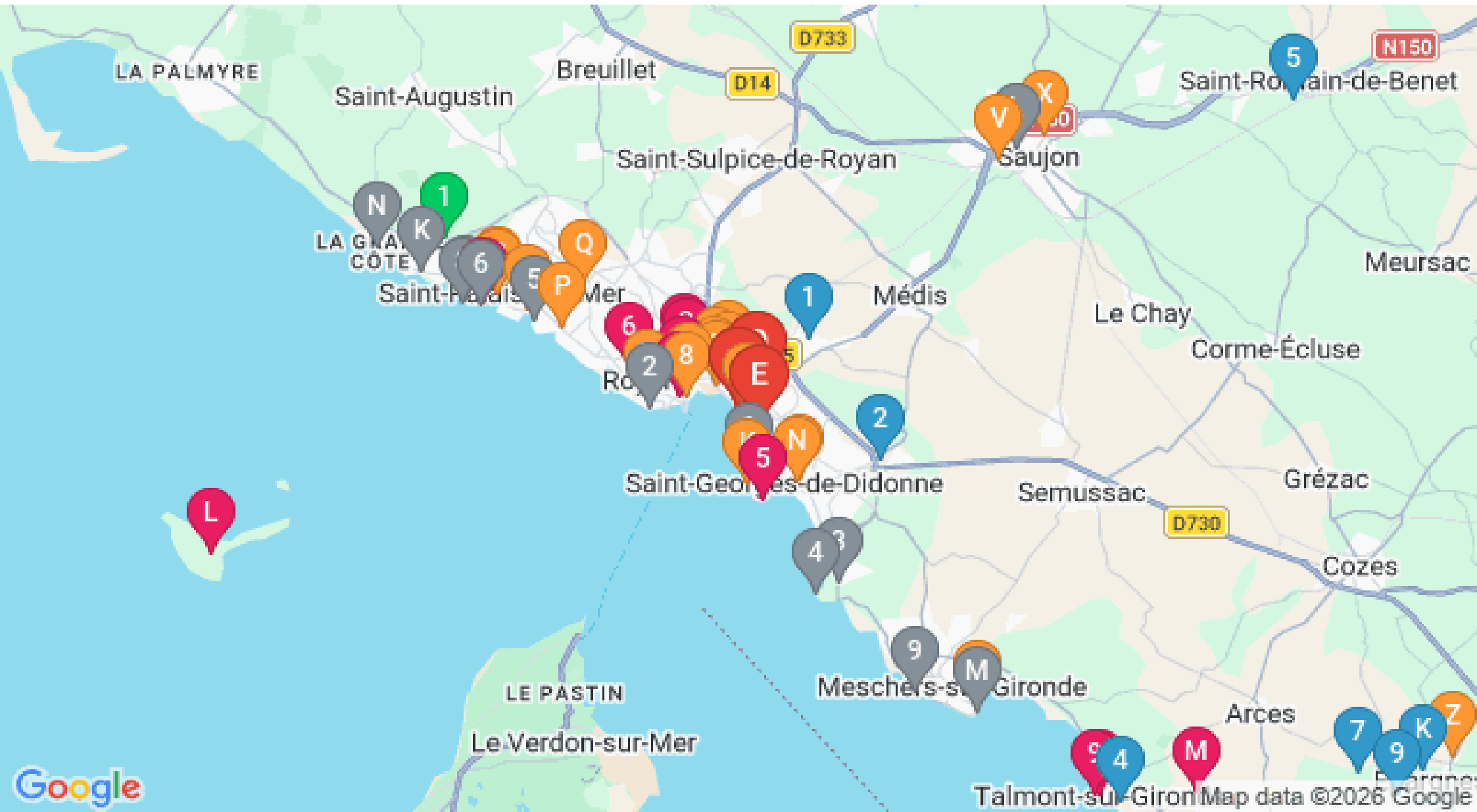
: Restaurants : Activités et Loisirs : Nature : Culturel : Dégustations

# Mes recommandations (suite)

À faire sur place

Découvrir la destination

OFFICE DE TOURISME COMMUNAUTAIRE ROYAN ATLANTIQUE  
[WWW.ROYANATLANTIQUE.FR](http://WWW.ROYANATLANTIQUE.FR)



: Restaurants : Activités et Loisirs : Nature : Culturel : Dégustations